

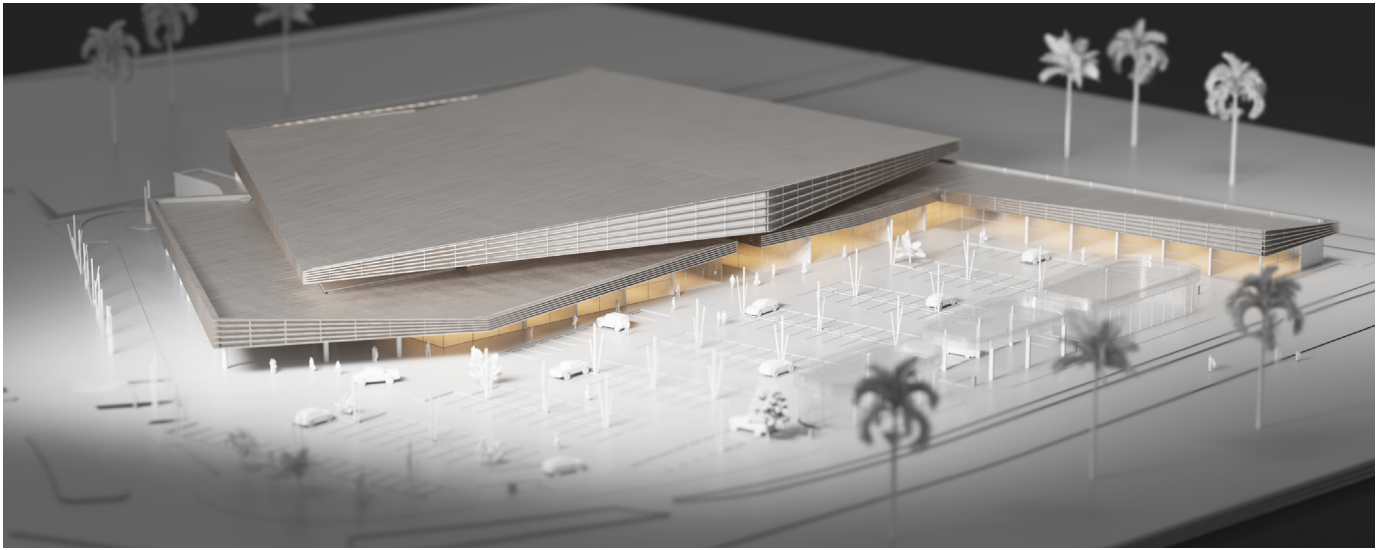
# Patio Embajada

PlaceLugar; DateFecha  
ClientCliente  
ArchitectsArquitectos  
AreaSuperficie  
StageEstado

Santo Domingo, Dominican Republic / República Dominicana; 2019-Ongoing / Actualidad  
Grupo Patio Capital Partners  
luis vidal + architects  
205,000 sq. ft. / 19.068 m<sup>2</sup>  
Under construction / En construcción







Patio Embajada, within Los Robles Masterplan, aims to become a local commercial landmark with a developed area of 83,312 square feet and 263 parking spaces.

It is distributed in three main elements. The first one is a series of Z-shaped commercial premises (39,180 square feet) embracing the central area (44,132 square feet); the second one, the parking area and, last, two stand-alone premises (isolated but yet coordinated and located around the access points to ensure the flow of visitors). The commercial spaces are granted visibility from the street, establishing a hierarchy that integrates the parking area and generates a coherent, holistic design.

An architecture of horizontal strips guides users towards the access points, using color on the pavement and vertical elements of the parking area to create direct flows towards the center and generate a more intuitive space for pedestrians. The geometry of the roof projections, with a range of colors on the green and yellow spectrum, marks the entrance through large cantilevers.

Integration with the environment, intuitive orientation, and color psychology are just some of the conceptual studies carried out to add value directly and indirectly.

Patio Embajada, dentro del Masterplan Los Robles, opta a establecerse como uno de los referentes comerciales locales, con una superficie de unos 7.740 m<sup>2</sup> y 263 plazas de estacionamiento.

Se distribuye en tres elementos compositivos: una serie de locales comerciales en forma de Z (3.640 m<sup>2</sup>) abrazando el cuerpo principal (4.100 m<sup>2</sup>), el estacionamiento y dos locales Stand Alone, aislados pero coordinados y ubicados en torno a los puntos de acceso para garantizar el flujo de visitas. Los espacios comerciales ganan presencia desde la calle, estableciendo una jerarquía que integra el estacionamiento y genera un diseño coherente, integrado y holístico.

Una arquitectura de bandas horizontales guía al usuario a los accesos, empleando el color en pavimentos y elementos verticales del estacionamiento, para así crear flujos directos hacia el centro y generar un espacio más intuitivo para el peatón. La geometría de las cubiertas voladas, trabajadas en todo el espectro de verdes y amarillos, marca el acceso mediante grandes voladizos.

La integración con el entorno, la orientación intuitiva y la psicología del color son solo algunos de los estudios conceptuales llevados a cabo para añadir valor de manera directa e indirecta.

