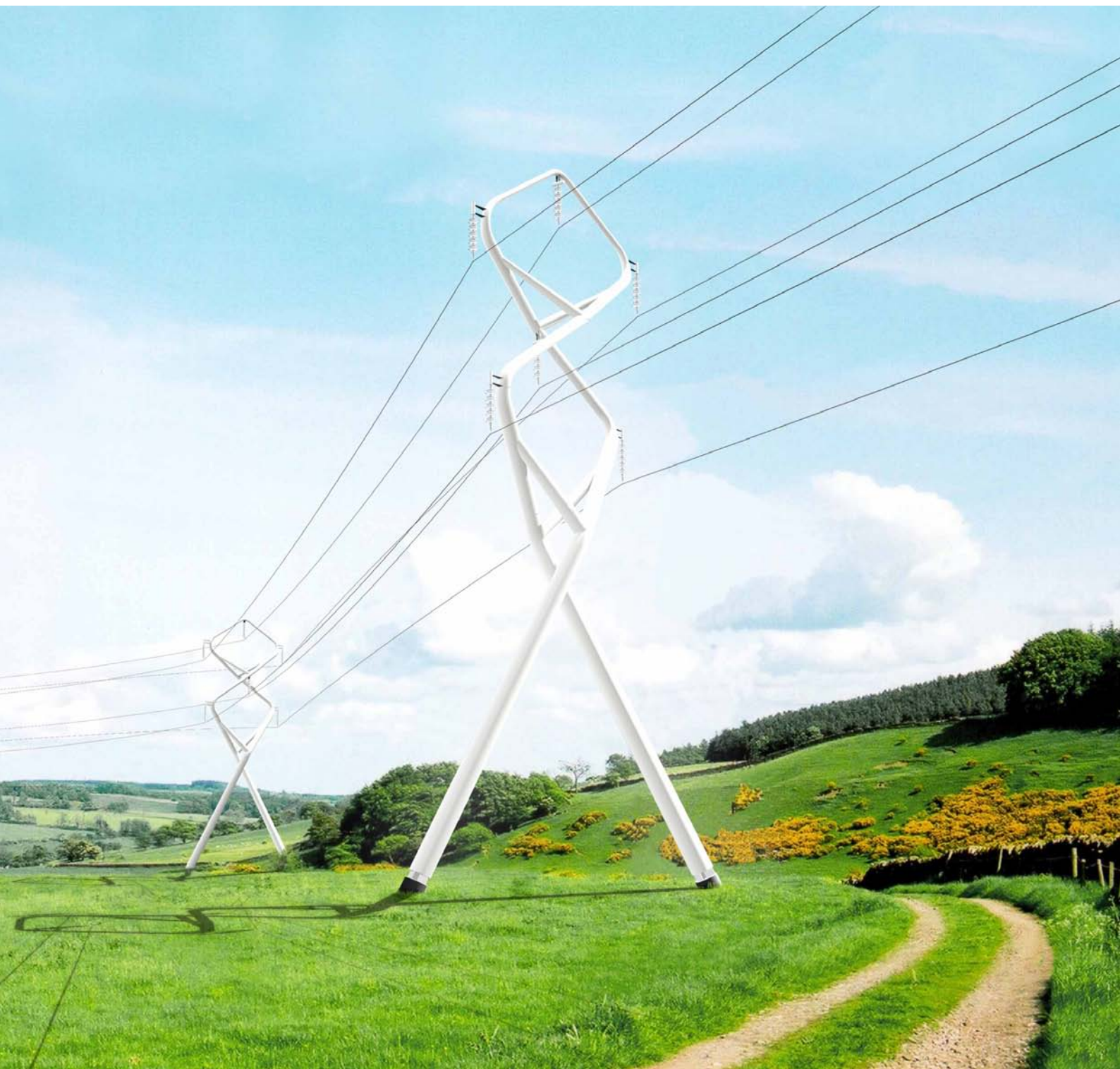


Pylon Pylon

LugarPlace;FechaDate	United Kingdom, 2011
ClienteClient	RIBA / British National Grid
ArquitectosArchitects	luis vidal + arquitectos
SuperficieArea	Not available
PresupuestoBudget	Not available
ColaboradoresTeam	Calter Ingeniería, Aguilera Ingenieros
EstadoStage	Concurso / Competition





Diseñar una torre de alta tensión significa trabajar con el movimiento

To design a pylon means to deal with motion

El diseño de una torre de alta tensión obliga a trabajar con:

- El paisaje cambiante donde se asienta,
- Las variaciones de color de las distintas estaciones,
- La noción de repetición de una familia de elementos,
- La idea de flujos de energía e información, y cómo estos conceptos se comunican a través de la propuesta.

To design a Pylon means to deal with; the changing landscape it seats in, the varying of colour in the different seasons, the notion of repetition of a family of elements the idea of information and energy flow, and how to communicate those.

El diseño de una torre de alta tensión significa trabajar con el movimiento. Por ello, se propone una estructura cambiante, que se modifica dependiendo del punto de vista del observador, si estás cerca o lejos, si estás en movimiento o en una posición estática. Una estructura que cambia en el tiempo.

To design of a Pylon means to deal with Motion. Therefore, we propose a structure that changes depending on your point of view, if you are close or far way, if you move or you are standing still. A structure that changes in time.

El diseño está basado en 6 principios de diseño:

- Visibilidad.
- Flexibilidad.
- Eficiencia de diseño.
- Eficiencia estructural.
- Mantenimiento y durabilidad.
- Respetuoso con el medio.

The design is based in 6 design principles:

- Visibility.
- Flexibility.
- Design Efficiency.
- Structural Efficiency.
- Maintenance and Durability.
- Nature Friendly.

