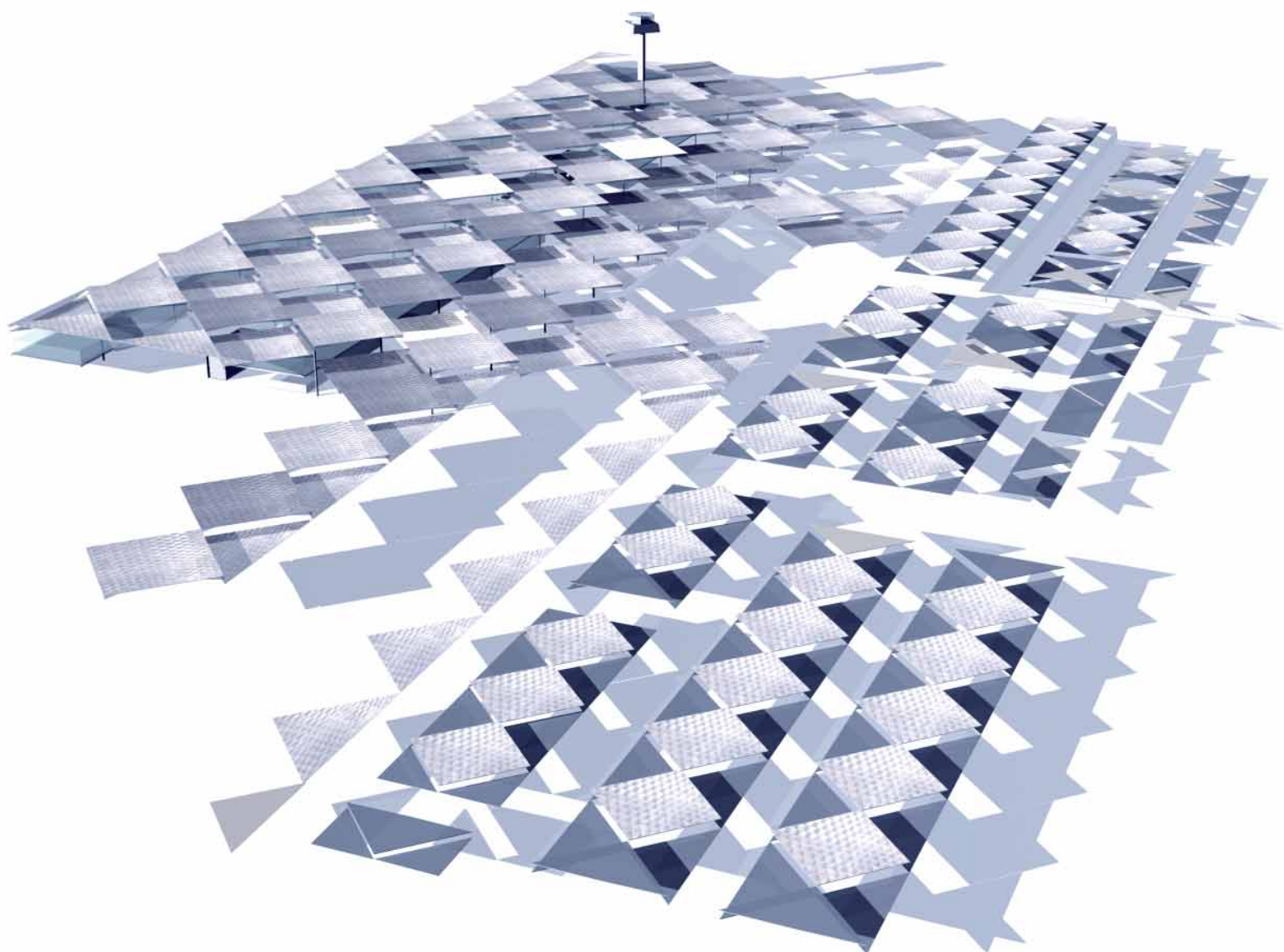
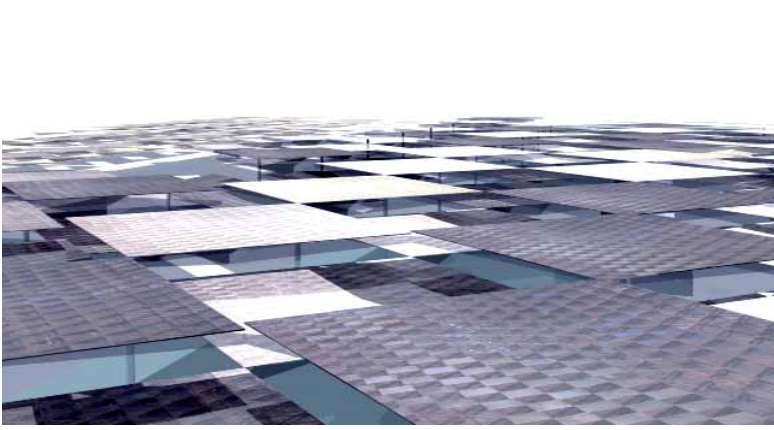


Nueva Terminal del Aeropuerto de Pamplona Pamplona Airport New Terminal

LugarPlace;FechaDate	Pamplona, España / Spain, 2005
ClienteClient	AENA
ArquitectosArchitects	luis vidal + architects
SuperficieArea	28.000 m ²
PresupuestoBudget	Confidencial / Confidential
CapacidadCapacity	1 M pax/year
ColaboradoresConsultants	Aries, Integral
EstadoStage	Concurso / Competition





Un único elemento arquitectónico, el paraguas, se configura como patrón generador de todo el conjunto

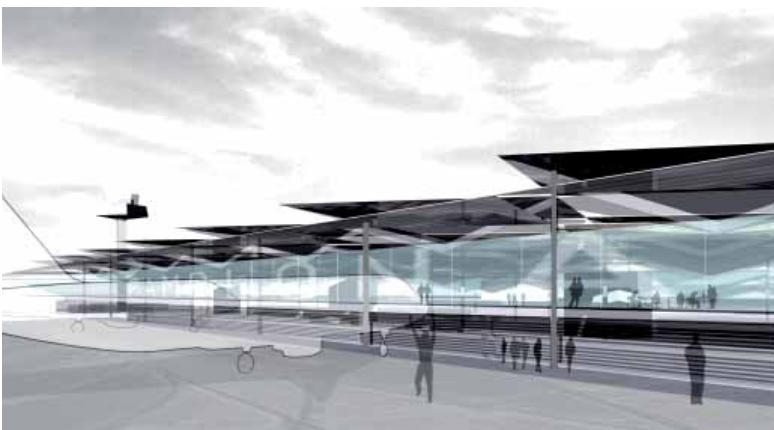
Un diseño moderno y emblemático de una nueva terminal de pasajeros, la torre de control y la urbanización de los espacios adyacentes. Un único elemento arquitectónico, el paraguas, se configura como el patrón generador de este proyecto a través de su tratamiento modular.

La adición, sustracción y manipulación de éste en las tres coordenadas espaciales que lo definen, da forma al mismo tiempo a la Nueva Terminal, la Torre de Control y el Aparcamiento. Desde el aire, la abstracción formal del damero fragmentado en módulos lo integra en el paisaje, y desde el interior, el paso matizado de luz a través de la malla espacial que lo conforma, diferencia y organiza los espacios que alberga enriqueciendo la experiencia del usuario.

El diseño tiene en cuenta la topografía y por lo tanto reduce el impacto ambiental. Las áreas verdes están incluidas para ampliar el grado de integración con la vegetación circundante.

El complejo abarca todo el estacionamiento, las zonas peatonales de circulación, así como paradas de transporte público convirtiendo una extensión del diseño del edificio terminal, en la creación de una unidad a través de todo el conjunto.

Una imagen moderna que ha buscado mejorar el carácter de la ciudad.



A single element, the umbrella, generates the whole project through its modular repetition

A contemporary and emblematic design for a new passengers terminal, a control tower and the urbanization of the surrounding spaces. The pattern that generates this project is an architectural feature through its modular repetition.

The addition, subtraction and manipulation of this element in three spatial directions, give shape to the new Terminal, as well as to the control tower and the parking. Seen from above, the formal abstraction of a modulated chessboard integrates the building with the landscape, whereas inside the building blended light enters through this spatial grid conforming to the building's façade, organizing and differentiating the spaces and turning the user's flow into a more enriching experience.

The design takes into account the topography and therefore reduces the environmental impact. Green areas are included in order to amplify the degree of integration with the surrounding vegetation.

The complex spans the whole parking - and pedestrian circulation areas - as well as public transport stops, turning the extension of the terminal building into cohesive whole.

A modern image looking to improve the city's character.

