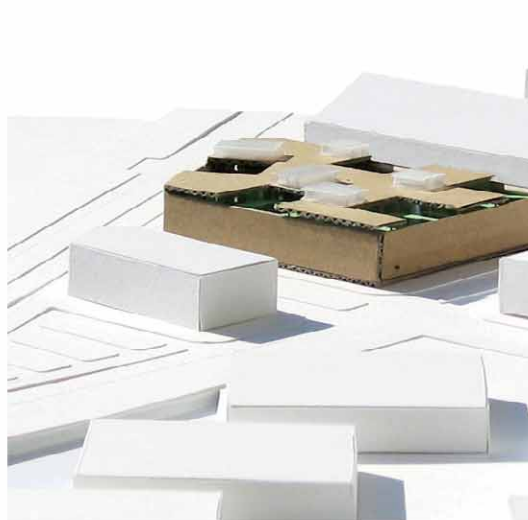
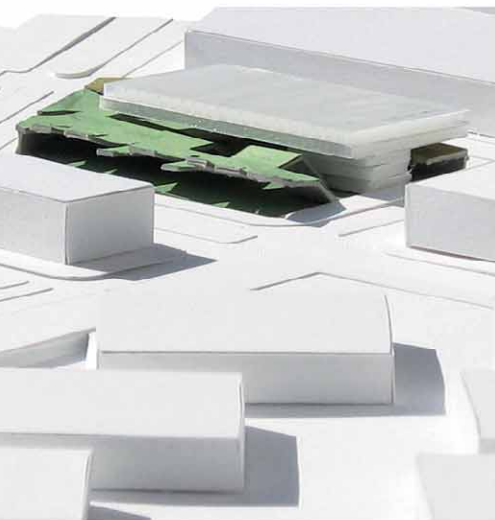
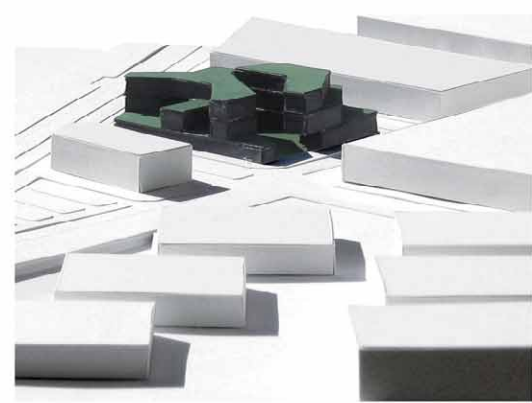
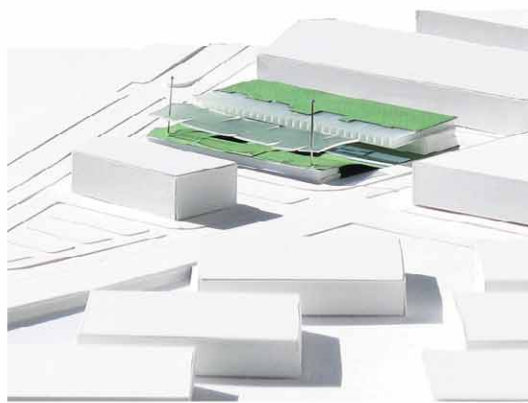
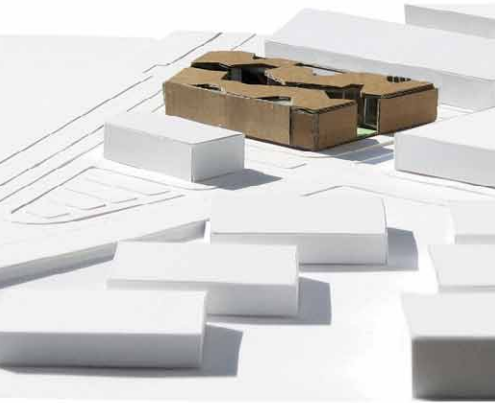


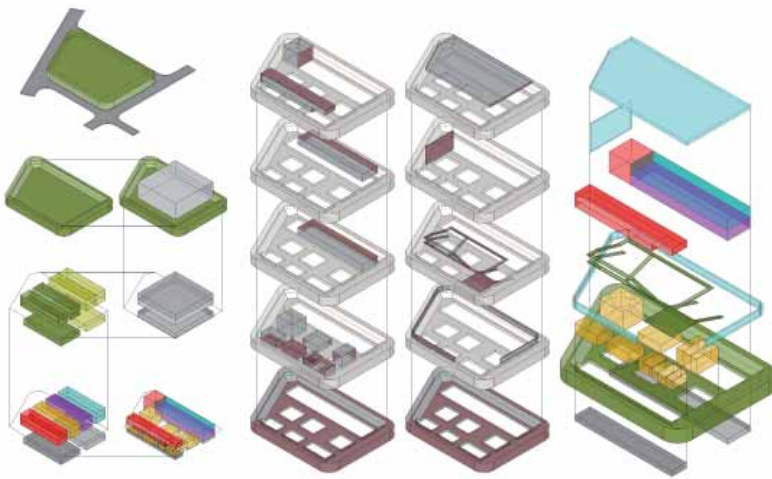
Focus Abengoa

Focus Abengoa

LugarPlace; FechaDate
ClienteClient
ArquitectosArchitects
SuperficieArea
PresupuestoBudget
EstadoStage

Sevilla, 2007-2008
Abengoa
luis vidal + architects / RSHP
Not available
Confidencial / Confidential
Concurso / Competition





Un
espacio
interior
verde y
público;
un oasis

A
green
and public
interior
space;
an oasis

This proposal is based on the following strategies and concepts:

La propuesta se genera a partir de las siguientes estrategias y conceptos:

1. En la estrategia programática se parte de dos premisas muy sencillas: una distribución homogénea del programa en tres bloques sobre un magma público y verde, y una clara independencia entre programas.

2. Las estrategias medioambientales estudiadas implican un contacto con el suelo y aire óptimos. Las premisas planteadas son: el solar se sumerge unos metros generándose en su interior un gran espacio verde permitiendo que el edificio tome la distancia adecuada con el exterior; y el "oasis" se cubre con una envolvente tecnológica y se suma a la serie de corrientes bajo el edificio para crear un microclima.

3. El concepto espacial se genera a partir de un modelo definido por volúmenes que envuelven el espacio interior verde y público, EL OASIS.

4. Este concepto es modulado por la premisa fundamental de flexibilidad espacial que permita el cambio de uso o la redistribución parcial o total de los espacios.

1. Two basic principles in the programmatic strategy: a homogeneous arrangement of the program brief into three blocks over a "green, public magma"; and a clear autonomy between the different programs.

2. The environmental strategies taken into account entail an optimum airing and siting on the plot. The premises are: the ground level of the site submerges a few meters, creating a vast green area which allows a suitable distance between the building and its surroundings. The "oasis" is covered with a technological skin that contributes to the air drafts under the building, creating a microclimate.

3. The spatial concept is based on a model defined by volumes that bind this green and public interior: THE OASIS.

4. This concept is modulated by a fundamental spatial premise: flexibility. This makes possible the change of use or the partial or total redistribution of the given spaces.

